

## WIR EMPFEHLEN

### Aperol Spritz

Prosecco oder Weißwein  
mit Aperol, auf Eis 7,50 €

### Déjà-vu-Tonic

mit einem Zweig Rosmarin und  
einer Scheibe Orange, auf Eis 7,50 €

### Hugo

Prosecco mit Holunder-  
blütensirup, frischer Limette  
und Minze, auf Eis 7,50 €

### Lillet Wild Berry

mit gefrorenen Himbeeren,  
auf Eis 7,50 €

### Anjola-Bio-Limonade

Exotische Fruchtbombe  
mit Ananasstückchen  
und Limette 0,33 l 4,20 €

**Weinschorle** 0,2 l 4,90 €

## PROSECCO

Glas 0,1 l 4,90 €

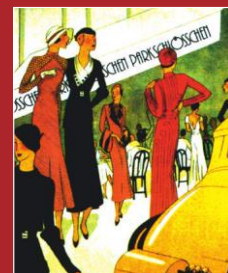
Flasche 0,7 l 32,90 €

## APERITIF

**Martini Bianco** 5 cl 4,40 €

**Sherry Medium** 5 cl 4,40 €





## BIER vom Fass

<b>Fiege Pils</b>	0,3 l	3,60 €
	0,5 l	5,50 €
<b>Fiege Schwarzbier</b>	0,3 l	3,60 €
	0,5 l	5,50 €
<b>Fiege Zwickel</b>	0,3 l	3,60 €
	0,5 l	5,50 €
<b>Fiege Bernstein</b>	0,3 l	3,60 €
	0,5 l	5,50 €
<b>Bolten Alt</b>	0,3 l	3,60 €
	0,5 l	5,50 €
<b>Krefelder und Alster</b>	0,3 l	3,60 €
	0,5 l	5,50 €

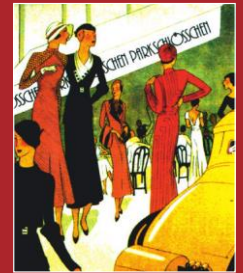
<b>Fiege Pils</b>	0,2 l	2,60 €
	(nur an der Theke)	

## BIER aus der Flasche

<b>Fiege Gründer</b>	0,33 l	3,60 €
<b>Fiege Frei</b>	0,33 l	3,60 €
<b>Fiege Radler alkoholfrei</b>	0,33 l	3,60 €
<b>Fiege Radler</b>	0,33 l	3,60 €
<b>Tut Gut Malzbier</b>	0,33 l	3,60 €
<b>Schneider Weisse alkoholfrei</b>	0,5 l	5,50 €
<b>Schneider Weisse Weizenbier</b>	0,5 l	5,50 €

<b>Moritz Fiege Bierbrand</b>	2 cl	4,90 €
-----------------------------------	------	--------





## ALKOHOLFREI

### Coca-Cola, Coca-Cola light, Fanta, Sprite oder Spezi

0,2 l	2,60 €
0,3 l	3,40 €
0,5 l	5,30 €

### Gerolsteiner Medium oder Naturell

0,25 l	3,10 €
0,75 l	6,90 €

### Schweppes Bitter Lemon, Tonic Water oder Ginger Ale

0,2 l	2,90 €
0,3 l	3,90 €
0,5 l	5,90 €

### Proviant Bio

Rhabarber- oder Zitronenlimonade	0,33 l	4,20 €
-------------------------------------	--------	--------

### Säfte:

Apfel, Orange, Kirsch, Banane oder Maracuja	0,2 l	2,90 €
	0,3 l	3,90 €
	0,5 l	5,90 €

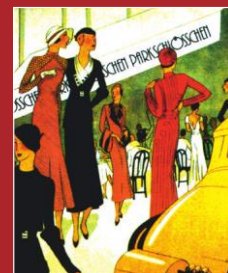
### Gerne auch als Schorle

0,2 l	2,60 €
0,3 l	3,40 €
0,5 l	5,30 €

## HEIßE GETRÄNKE

Kaffee gepresst	2,80 €
Espresso	2,40 €
Espresso Macchiato	2,60 €
Cappuccino	3,10 €
Milchkaffee	4,00 €
Latte Macchiato	4,00 €
Kakao	4,00 €
Kakao mit Sahne	4,40 €
Heiße Milch mit Honig	4,00 €
Heiße Zitrone	3,90 €
Tee	2,80 €



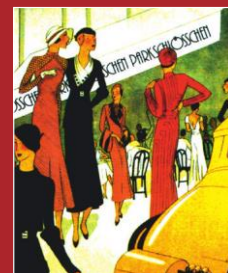


am Stadtpark

## SPIRITUOSEN

<b>Jack Daniels</b>	4 cl	6,00 €
<b>Jim Beam</b>	4 cl	6,00 €
<b>Glenfiddich</b>	4 cl	8,00 €
<b>Glenmorangie 10 J.</b>	4 cl	8,60 €
<b>Carlos I</b>	2 cl	4,10 €
<b>Martini Bianco</b>	5 cl	4,30 €
<b>Amaretto</b>	2 cl	3,10 €
<b>Baileys</b>	2 cl	3,10 €
<b>Liköre 43</b>	2 cl	3,10 €
<b>Ramazotti</b>	2 cl	3,10 €
<b>Gin</b>	2 cl	3,60 €
<b>Fernet Branca</b>	2 cl	2,90 €
<b>Jägermeister</b>	2 cl	3,10 €
<b>Sambuca</b>	2 cl	3,10 €
<b>Ouzo</b>	2 cl	3,10 €
<b>Calvados</b>	2 cl	3,60 €
<b>Grappa</b>	2 cl	3,60 €
<b>Rum</b>	2 cl	2,90 €
<b>Fürst Bismarck</b>	2 cl	2,90 €
<b>Wodka Moskovskaya</b>	2 cl	3,10 €
<b>Jubiläums- oder Linie Aquavit.</b>	2 cl	3,60 €
<b>Tequila weiß</b>	2 cl	3,10 €
<b>Schladerer Birnenbrand oder Himbeergeist</b>	2 cl	4,60 €
<b>Moritz Fiege Bierbrand</b>	2 cl	4,90 €





## WEIßWEINE

### Riesling aus der Pfalz

Glas	0,1 l	3,30 €
	0,2 l	5,90 €
Karaffe	0,5 l	14,90 €

### Grauer Burgunder aus der Pfalz

Glas	0,1 l	3,40 €
	0,2 l	6,10 €
Flasche	1,0 l	27,50 €

### Chardonnay aus Frankreich

Glas	0,1 l	3,70 €
	0,2 l	6,90 €
Flasche	0,75 l	23,50 €

## ROSE

### Nett – Rose aus der Pfalz

Glas	0,1 l	4,10 €
	0,2 l	7,20 €
Flasche	0,75 l	24,50 €

## ROTWEINE

### Tempranillo aus Spanien

Glas	0,1 l	3,30 €
	0,2 l	5,90 €
Flasche	0,75 l	20,50 €

### Syrah – Grenache aus Frankreich

Glas	0,1 l	4,10 €
	0,2 l	7,20 €
Flasche	0,75 l	24,50 €

### Primitivo di Salento aus Italien

Glas	0,1 l	4,10 €
	0,2 l	7,20 €
Flasche	0,75 l	24,50 €

**Weißweinschorle** 0,2 l 4,90 €

...oder die „**Ruhrpottprinzessin**“  
siehe erste Seite.

