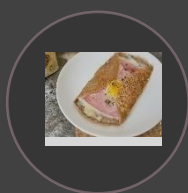


Magalette

07.82.77.86.45

Présente sur des marchés de producteurs (St Victor Malescours, St Romain Lachalm, Ste Sigolène) **et en soirée** (St Romain Lachalm, Marlhes, St Just Malmont, St Genest Malifaux, St Romain les Atheux, St Regis du coin, Riotord. Voir news sur Facebook et Instagram : @magalettepilat42)

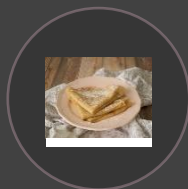


Galettes salées 8€ ou XL 10€ (circuit court- produits locaux et frais)

Avec ses légumes du moment (voir carte)

Au choix avec du jambon, bœuf, poulet, œuf ou pois chiches

Et du fromage (gruyère, mozzarella ou chèvre frais)



Crêpes ou galettes sucrées 3€

Crêpe ou galette au sucre roux/ Nutella/ chocolat/ caramel beurre salé/ confiture maison de saison/miel

Crêpe ou galette gourmande aux fruits de saison avec un coulis de chocolat ou caramel beurre salé

Boissons 1.5€ (eau, coca, jus de pomme ou poire, Oasis Ice Tea, Schweppes agrumes). Smoothie « maison » 2€

Producteurs locaux : farines Bio du moulin de Cizeron (42), les œufs du Pilat (42), lait bio de la gaec de la petite vallée (42), talon de jambon ou épaule de la ferme Margot (42), poulet de la ferme Odouard (42) ou Alberjo (43), fromage de chèvre frais de label bique (43), légumes des jardins de la Triollière (42), bœuf de la GAEC des paniers de Chazelles (43)

Idée de l'Evolution de la carte selon les saisons :

Saisons	Légumes	Fruits
Printemps	Chou-fleur, carotte, aubergine, oignon, ail	Poire, citron, cerise
Eté	Courgette, carotte, poivron, laitue, concombre, oignon	Fraise, framboise, rhubarbe, abricot, pêche, prune, mûre Tomate
Automne	Betterave, carotte, pomme de terre douce, chou-fleur	Pomme, poire
Hiver	Carotte, poireau, épinard, oignon	Clémentine, orange, pomme

Mag'alette

Magali BERTHEAS

42660 JONZIEUX/ 0782778645

Instagram : magalettetilat42



Paielement en CB à partir de 8€/ cartes titres restaurant acceptées ou virement. Chèques non acceptés.

Prestations privatives sur devis. Ou évènementiel associatif ou territorial.

<https://magalettetilat42@eatbu.com>

Pensez à commander

Contactez-moi au 07.82.77.86.45

Mardi : St Romain Lachalm dès 16h

Mercredi : Marlhes les semaines impaires dès le 8 oct/ **St Just Malmont** les semaines paires dès le 15 oct

Jeudi : Bourg Argental (marché de 8h à 13h) et **St Genest Malifaux** dès 16h30

Vendredi : St Régis du coin le 2° du mois sur le marché de producteurs dès 15h30 et le 4° dès 17h.

Samedi : Ste Sigolène sur le marché de producteurs de 8h à 13h. **St Romain les Atheux** dès 17h les semaines impaires.

Dimanche : St Victor Malescours le 2° du mois sur le marché de producteur de 9h à 13h. **Riotord** dès 17h

