

Getränkekarte



Für den ersten Durst

Apfelsaft- o. Grapefruitschorle	0,2l	€	1,60
Rahbarber- o. Holunderschorle	0,2l	€	1,80
Alsterwasser	0,2l	€	2,00

Bier vom Fass

Füchschen Alt	0,25l	€	2,00
Schlüssel Alt	0,25l	€	2,00
König -Pils	0,2l	€	2,00

Flaschenbier

Krombacher Weizen	0,5l	€	3,50
Krombacher alkoholfr.	0,5l	€	3,50
Krombacher alkoholfr.	0,33l	€	2,50

Alkoholfreie Getränke

Tafelwasser	0,2l	€	1,10
Fanta, Coca Cola,			
Sprite *1, 3, 5	0,2l	€	1,60
Coca Cola Light *3, 5, 7	0,33l	€	2,50
Bitter-Lemom *5		€	1,80
Apfelsaft (100% L)		€	2,00
Orangensaft (1l)		€	2,00



Heisse Getränke

Tee, verschiedene Sorten	€	1,80
Frischer Minztee	€	2,20
Tasse Kaffee	€	1,80
Pott Kaffee	€	2,20
Espresso	€	1,70
Milchkaffee Pott*16	€	2,50
Cappuccino*16	€	2,50
Latte Macchiato*16	€	2,50
Kakao (mit Milch)*16	€	2,50
Glühwein	€	3,00

Klare

Korn	2cl	€	1,50
Wacholder	2cl	€	1,50
Ouzo	2cl	€	1,90
Wodka	2cl	€	1,90
Gordon´ s Gin	2cl	€	2,20
Tequila Sierra	2cl	€	2,20
Malteser	2cl	€	2,40
Williams Birne	2cl	€	2,60
Jubiläums Aq.	2cl	€	2,60

Weinbrand

Mariacron	2cl	€	2,00
Cognac	2cl	€	3,50

Whisky und Rum

Bacardi	2cl	€	2,00
Rum	2cl	€	2,00
Chivas Regal	2cl	€	3,50

Liköre und Bitter

Jägermeister	2cl	€	2,20
Baileys	2cl	€	2,20
Amaretto	2cl	€	2,20
Killepitsch	2cl	€	2,20
Samtkragen	2cl	€	2,20
Tunel Herbes*2			
de Mallorca	2cl	€	2,20
Ramazotti /Averna	2cl	€	2,20

Weine

Chardonnay, Rose			
Grand Sud Vin de france	0,2l	€	3,80
‘			
Käfer Pino Grigio	0,2 l	€	3,80
Käfer Merlot	0,2l	€	4,00
Wein-Schorle	0,2l	€	2,90
Sekt			
Piccolo Mumm	0,2l	€	5,50
Mumm	0,75l	€	18,50

Specials

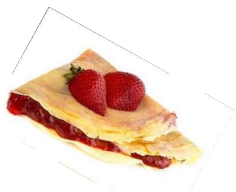
Aperol Spritz	0,2l	€	5,50
43er mit Milch	0,2l	€	4,50

Speise- und Getränkekarte



TCH-Clubhaus
Im Tennisclub-Holthausen
 Hügelstraße 67
 40591 Düsseldorf
 0211/790699

Leckere Kleinigkeiten



Pfannkuchen

- süß natur mit Zucker und Zimt 7,11,16,20 € 6,50
- süß mit Äpfeln € 7,50
- herzhaft mit Speck 7,11,16,20 € 8,00

- ½ Baguette** *2,3,7,9,11,16,20 € 6,80
mit Schinken und/oder Käse
garniert mit Salat, Gurke, Tomate, Remoulade

- ½ Baguette** mit Thunfisch *2,3,7,9,11,16,20 € 6,80
garniert mit Salat, Gurke, Tomate, Remoulade

- Riesenkacker** *6,9,12,16,18,19 € 6,00
mit Pommes Frites

- 3 Rühr- oder Spiegeleier** *11,14 € 7,80
mit Bratkartoffeln und Salatgarnitur

- Sülze** *9,11, € 7,80
mit Remoulade, Bratkartoffeln und Salat

- Bauernfrühstück** *9,11,12,16 € 7,80
Speckbratkartoffeln mit Ei, Schinken,
Zwiebeln und Salatgarnitur

- Currywurst mit Pommes** *6,9,12,16,18,19 € 5,80

Für unsere kleinen Gäste

- Junior Schnitzel** *7,11 € 4,90
kl. Schnitzel und Pommes Frites

- Chicken Nuggets** *3,7,11 € 5,50
mit Pommes Frites und Ketchup

Schnitzel und Steaks

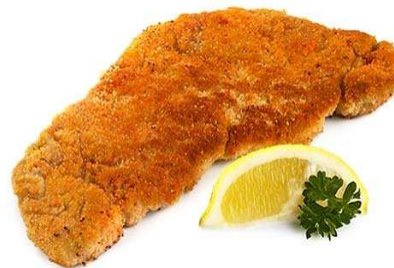
mit gem. Salat und wahlweise mit Bratkartoffeln
oder Pommes Frites

- Schweineschnitzel "Wiener Art"** € 10,50
*7,14,16,18,19

- Steak Medaillon** € 12,50
aus dem Schweinerücken in Eihülle gebraten

- Steakwürfel "Provenciale"** € 12,50
saftige Stücke aus dem Schweinerücken

- Cordon Bleu** *2,3,7,14,16,18,19 € 12,50
Schnitzel vom Schwein gefüllt
mit Käse/gek. Schinken



Beilagen nach Ihrer Wahl

- Portion Bratkartoffeln € 3,50
- Portion Pommes Frites € 3,00
- Portion Mayonaise/Ketchup je € 0,30
- kleiner gemischter Salat € 3,00

*6,9,12,16,18,19

Salate zum satt werden

- Clubhaussalat** *2,3,7,11,12,14,16,18,19 € 9,50
frisch, jahreszeitlich bunt gemischt,
Streifen von Käse und Schinken, Ei,
Balsamico Dressing und geröstetem Baguette

- Romanischer Salat** *2,3,7,11,12,14,16,18,19 € 9,50
ein Teller bunter Salate, knackig, frisch,
mit Thunfisch, Ei, Balsamico Dressing und geröstetem
Baguette

- Sommersalat** *2,3,7,11,12,14,16,18,19 € 10,50
Frisch, jahreszeitlich bunt gemischt, Ei,
saftig gebratene Putenbruststreifen
Balsamico Dressing und geröstetem Baguette



Legende:

- *1 enthält Sorbinsäure
- *2 enthält Benzoesäure
- *3 enthält Farbstoff
- *4 coffeinhaltig
- *5 chininhaltig
- *6 enthält Milcheiweiß
- *7 Getreideprodukte /Glutenhaltig
- *8 Krebstiere
- *9 Sellerie
- *10 Sesamsamen
- *11 Eier
- *12 Senf
- *13 Weichtiere
- *14 Fisch
- *15 Schwefeldioxide und Sulfite
- *16 Milch und Laktose
- *17 Nüsse
- *18 Lupine
- *19 Soja
- *20 Erdnuss