

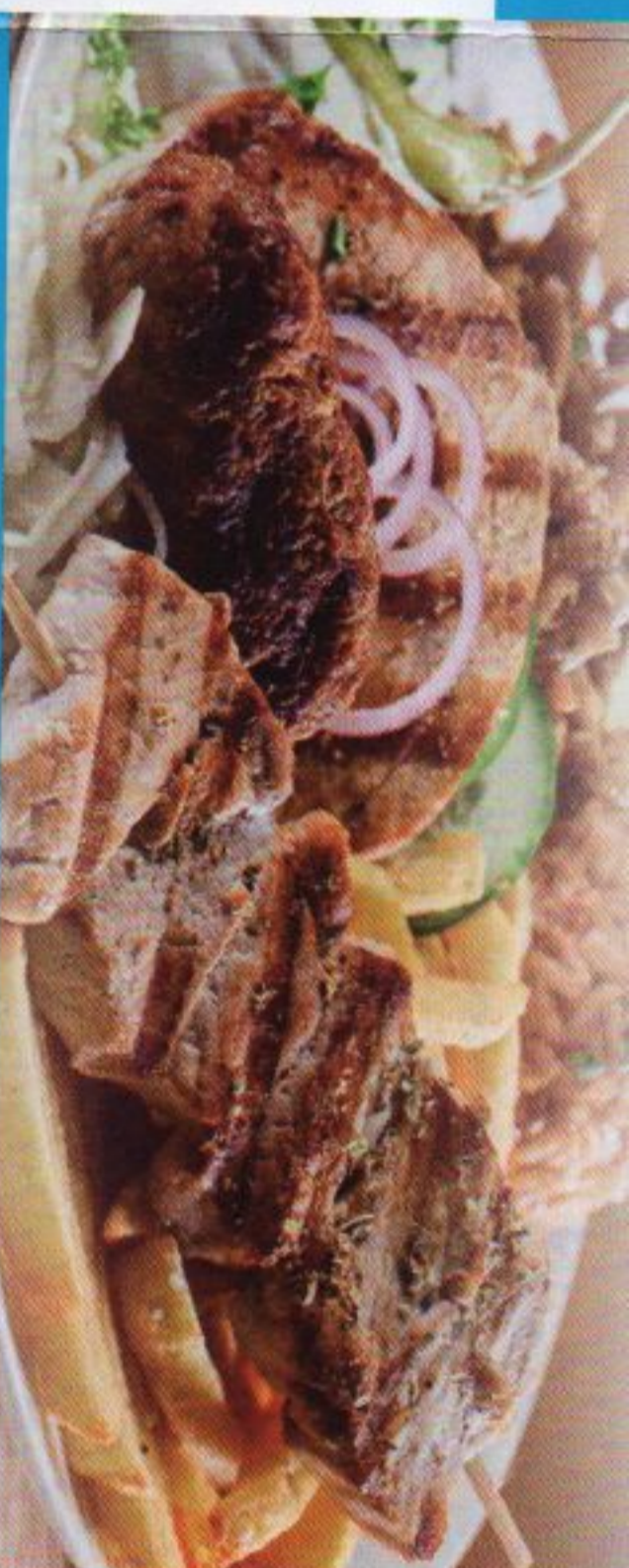
- 35. Gyros mit Metaxasauce und Weißkäse^B überbacken..... 10,00 €
- 46. Suzukia mit Metaxasauce und Weißkäse^B überbacken..... 10,00 €
- 58. Schweinefilet gegrillt
mit Metaxasauce und Weißkäse^B überbacken..... 12,50 €
- 87. Souvlaki mit Metaxasauce und Weißkäse^B überbacken..... 10,00 €
- 88. Steaks mit Metaxasauce und Weißkäse^B überbacken..... 11,00 €
- 92. Bifteki mit Metaxasauce und Weißkäse^B überbacken..... 11,00 €
- 93. Leber mit mit Metaxasauce und Weißkäse^B überbacken..... 10,00 €
- 94. 1 Souvlaki, 1 Suzukia und Gyros
mit Metaxasauce und Weißkäse^B überbacken..... 11,50 €
- 95. 1 Suzukia, 1 Leber, 1 Steak
mit Metaxasauce und Weißkäse^B überbacken..... 11,50 €



Platten für 1 Person,

inkl. Reis, Pommes und Krautsalat als Beilage!

- 63. Ouzo-Platte; 2 Suzukia, 1 Souvlaki und Gyros..... 12,00 €
- 64. Haus-Teller; 1 Steak und Gyros..... 9,30 €
- 65. Michaelis-Platte; 1 Steak, 1 Souvlaki und Leber..... 10,30 €
- 66. Chrisso-Platte; 2 Suzukia und Gyros..... 9,00 €
- 67. Penelope-Platte; 2 Steaks und 2 Lammkoteletts..... 10,70 €
- 68. Minoas-Platte; 2 Souvlaki und 2 Suzukia..... 10,70 €
- 69. Zeus-Platte; 1 Souvlaki, 2 Lammkoteletts und Gyros..... 11,00 €
- 70. Aristoteles-Platte; 2 Suzukia, Leber und Gyros..... 11,00 €
- 71. Spezial-Teller; 2 Steaks, 2 Suzukia und Gyros..... 13,00 €
- 72. Rhodos-Platte; 1 Souvlaki und Gyros..... 9,50 €
- 73. Retsina-Platte; 2 Suzukia, 2 Lammkoteletts und Gyros..... 11,50 €
- 74. Olymp-Platte; 1 Souvlaki, 2 Suzukia und Leber..... 10,20 €
- 75. Bauern-Platte; 2 Leber und Gyros..... 9,00 €
- 76. Korinth-Platte; 1 Steak, 1 Souvlaki und Gyros..... 10,00 €
- 81. Knossos-Platte; 1 Steak, 1 Suzuki und Gyros..... 10,00 €
- 82. Platon-Platte; 1 Steak, 1 Suzuki und Leber..... 9,20 €
- 83. Sokrates-Platte; 1 Souvlaki, 1 Suzuki und Gyros..... 10,20 €
- 84. Sacho-Platte; 1 Souvlaki, Gyros und Leber..... 10,20 €



Platten für 2 Personen und mehr

inkl. 1x Metaxasauce

- 77. Kreta-Platte
2 Steaks, 2 Souvlaki, 2 Suzukia, Gyros,
Reis, Pommes und eine Platte Salat, inkl. 1x Zaziki^B..... 30,00 €
- 78. Landhaus-Platte
2 Schweinefilets, 2 Suzukia, 2 Leber,
Gyros, Reis, Pommes und eine Platte Salat, inkl. 1x Zaziki^B..... 31,00 €
- 79. Ikarus-Platte
2 Souvlaki, 2 Suzukia, 4 Lammkoteletts, Reis,
Pommes und eine Platte Salat, inkl. 1x Zaziki^B..... 24,00 €
- 80. Mykonos-Platte (4 Personen)
4 Souvlaki, 4 Suzukia, 4 Lammkoteletts,
oder 4 Leber (nach Wahl) Gyros, Reis,
Pommes und eine Platte Salat, inkl. 2x Zaziki^B..... 46,00 €

Mittagsstisch von 11 - 14 Uhr

- M1 Sparta-Teller; 1 Suzuki, Leber, Kraut, PommesoderReis..... 6,30 €
- M2 Festos-Teller; Gyros, Ki. Steak, 1 Suzuki, Kraut, PommesoderReis.. 7,50 €
- M3 Samos-Teller; Gyros, 1 Suzuki, Kraut, PommesoderReis..... 6,90 €
- M4 Kinder-Gyros-Pita^A; Gyros, Kraut, Zaziki^B, Tomaten, Zwiebeln..... 2,80 €

Getränke

- Cola^{12A}, Fanta¹⁵ oder Sprite (je 1l)..... inkl. Prand 3,00 €
- Wasser classic oder still (je 0,75l)..... inkl. Prand 3,00 €

Allergene und Zusatzstoffe:

- A = Glutenhaltiges Getreide Weizen
- B = Milch und daraus gewonnene Erzeugnisse (einschließlich Laktose)
- C = Fische und daraus gewonnene Erzeugnisse
- 1 = mit Farbstoff
- 2 = mit Konservierungsstoff
- 3 = mit Phosphat
- 4 = koffeinhaltig
- 5 = mit Antioxidationsmittel

Liefergebiete

Ermmern, Hagenohsen, Kirchnohsen: zzgl. 1,00€

Grohnde, Ohr, Tündern, Hämelschenburg,
Latterde: zzgl. 1,50€

Hamel, Aferde, Rohrsen, Bessinghausen,
Brockersen, Amelgatzen, Esperde, Lüntorf,
Vornberg, Völkerhausen, Welsede, Kleinberkel,
Großberkel, Bisperode, Halle, Hastenbeck,
Bötty Frenke, Hajen: zzgl. 2,00€

MYKONOS GRILL



Telefon:
0 51 55 - 76 51

Lieferservice
täglich außer dienstags
von 12-14 & 17-21 Uhr

Lieferung ab einem
Mindestbestellwert von 10€
Ab 25€ Bestellwert gibt es eine Flasche
Wein gratis oder 1l Erfrischungsgetränk dazu!
Ab 30€ Bestellwert ist die Lieferung kostenlos!

**Alle Speisen werden
FRISCH und eigens
von uns zubereitet.**

Öffnungszeiten:
Täglich außer Dienstags
11.00 - 14.00 Uhr
und 17.00 - 22.30 Uhr
Küche bis 22.00 Uhr
31860 Emmerthal
Hauptstraße 67