



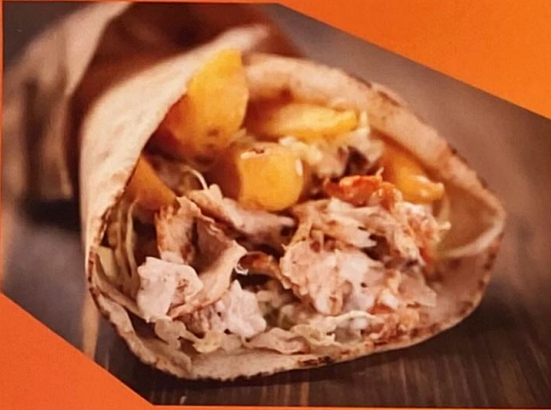
## Shaorma piept de pui la lipie

430 gr.

**MEDIE**

**14,00**

100 gr. carne, 70 gr. lipie, 110 gr. salată,  
50 gr. sos usturoi, 50 gr. ketchup, 50 gr. cartofi



## Shaorma piept de pui la lipie

550 gr.

**MARE**

**17,00**

120 gr. carne, 112,5 gr. lipie, 100 gr. salată,  
60 gr. sos usturoi, 60 gr. ketchup, 97,5 gr. cartofi



## Cafea naturală

**3,00**



## Meniu șnițel piept de pui

530 gr.

17,00

140 gr. carne, 50 gr. chiflă simplă, 110 gr. salată,  
50 gr. sos usturoi, 50 gr. ketchup, 130 gr. cartofi



## Meniu șnițel porc

530 gr.

17,00

140 gr. carne, 50 gr. chiflă simplă, 110 gr. salată,  
50 gr. sos usturoi, 50 gr. ketchup, 130 gr. cartofi



## Meniu cordon bleu

620 gr.

17,00

230 gr. carne, 50 gr. chiflă, 110 gr. salată,  
50 gr. sos usturoi, 50 gr. ketchup, 130 gr. cartofi



## Sandwich șnițel piept de pui

350 gr.

10,00

70 gr. carne, 100 gr. chiflă, 80 gr. salată,  
35 gr. sos usturoi, 35 gr. ketchup, 30 gr. cartofi



## Sandwich șnițel porc

350 gr.

10,00

70 gr. carne, 100 gr. chiflă, 80 gr. salată,  
35 gr. sos usturoi, 35 gr. ketchup, 30 gr. cartofi



## Șnițel pui sau porc la lipie

MEDIU

430 gr.

14,00

70 gr. carne, 70 gr. lipie,  
110 gr. salată, 50 gr. sos usturoi,  
50 gr. ketchup, 80 gr. cartofi

MARE

550 gr.

17,00

140 gr. carne, 112,5 gr. lipie,  
110 gr. salată, 60 gr. sos usturoi,  
60 gr. ketchup, 67,5 gr. cartofi



## Meniu crispy strips

530 gr.

17,00

140 gr. carne, 50 gr. chiflă, 110 gr. salată,  
50 gr. sos usturoi, 50 gr. ketchup, 130 gr. cartofi



## Salată Boieraș

400 gr.

15,00

80 gr. carne, 70 gr. lipie, 100 gr. salată,  
40 gr. sos usturoi, 30 gr. ketchup, 80 gr. cartofi

Cartofi prăjiți simpli

100 gr.

3,50 lei

Cartofi prăjiți cu cașcaval ras

310 gr.

4,00 lei

Chiflă simplă

50 gr.

0,70 lei

Sos cu usturoi

40 gr.

1,50 lei

Maioneză simplă

40 gr.

1,50 lei

Ketchup dulce/picant

40 gr.

1,50 lei