



BUTECO

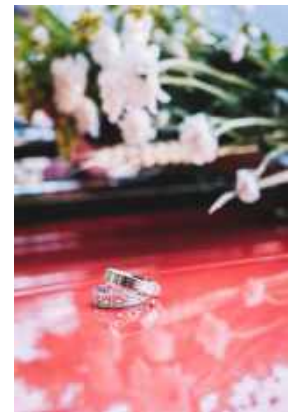
APÉRO·TRUCK



**BIÈRES ARTISANALES À LA PRESSION, COCKTAILS,
LIMONADE, SOFTS, GRIGNOTAGES GOURMANDS**

contact@buteco.fr 06 34 32 05 46   @butecobordeaux

VOTRE BAR VINTAGE PRIVÉ



**BIÈRES ARTISANALES À LA PRESSION, COCKTAILS,
LIMONADE, SOFTS, GRIGNOTAGES GOURMANDS**

Mariages, anniversaires, rencontres de famille et amis,
fêtes d'entreprises, séminaires, after-works, team building...

ECO-RESPONSABLE . ARTISANAL . LOCAVORE

Formules sur mesure de boissons et plateaux gourmands



Inauguration showroom Point P Floirac -
450 personnes, juin 2019



Réception à la Maison du Projet
Bordeaux Euratlantique - 40 personnes







FORMULES BOISSONS

**C'est simple : un prix par personne par temps de prestation
et le Buteco vient vous servir en mode open bar.**

. FORMULE #1 > SOFTS + MOCKTAILS (sans alcool) :

- . SOFTS : LIMONADE artisanale à la pression / Diabolos et sirops / EAU plate et pétillante
- . 02 types de MOCKTAILS (sans alcool) : Suprême Ginger / Africa Summer

. FORMULE #2 > SOFTS + MOCKTAILS + BIERES ARTISANALES :

- . SOFTS : LIMONADE artisanale à la pression / Diabolos et sirops / EAU plate et pétillante
- . 02 types de MOCKTAILS (sans alcool) : Suprême Ginger / Africa Summer
- . 02 types de BIÈRES ARTISANALES A LA PRESSION (blonde, pale ale, ipa, printemps, ambrée...)

. FORMULE #3 > SOFTS + MOCKTAILS + BIERES ARTISANALES + COCKTAILS :

- . SOFTS : LIMONADE artisanale à la pression / Diabolos et sirops / EAU plate et pétillante
- . 02 types de MOCKTAILS (sans alcool) : Suprême Ginger / Africa Summer
- . 02 types de BIÈRES ARTISANALES A LA PRESSION (blonde, pale ale, ipa, printemps, ambrée...)
- . 02 types de COCKTAILS (avec alcool) : CaïpiLillet, Spritz, Passion Epicée...

. FORMULE #Rafrâichissement d'accueil (sans alcool)

- En libre service, entre l'arrivée des invités et le début du cocktail, pendant environ 2 heures.
(cette formule n'est proposée qu'en complément d'une des formules ci-dessus)
- . Bar à LIMONADE (artisanale à la pression) / Diabolos et sirops / EAU plate et pétillante
 - . Machine à popcorn en libre service avec du POP CORN SUCRE

. OPTION VIN : à rajouter à la formule choisie

Rouge (en bouteille), blanc (en carafe) : à valider selon la carte des vins disponibles

. Service au bar (camion). / . Boissons servies dans des gobelets en amidon de maïs compostable.

. Pas de droit de bouchon pour servir les boissons fournies par vos soins : vins, champagne, alcool forts, etc



PLATEAUX GOURMANDS

(Facultatif - si vous avez déjà un traiteur on peut s'occuper uniquement des boissons.)

Plateau #1 - APÉRO TIME

- . Bouchés salés (21 pièces) :
saucisses véganes panées + beignets au
fromage + quibe
 - . Tartinades & toasts (~ 15 unités) :
Houmous OU Rillettes de carottes,
aubergines et feta
 - . melon & olives noires OU mix olives &
tomates cerises
- >>> 1 plateau sert ~ 4 personnes <<<



Plateau #2 - MAK'APÉRO

- . Assortiment de makis et rouleau de
printemps végétariens
(recettes à confirmer selon la carte de la saison)
- 34 pièces par plateau
>>> 35€ par plateau > 1 plateau sert ~ 3
personnes = 11 pièces/personne <<<

Plateau #3 - SELFIE

- ~ 10 pièces par plateau, à composer selon options
disponibles
- >>> mini plateau individuel <<<



Plateau #4 - SUGAR BABE

- . Assortiment de bouchées
sucrées (15 pièces):
truffes brésiliennes au chocolat et à
la cacahuète, raisins enrobés
- >>> 1 plateau sert ~ 5 personnes <<<



VOTRE DEVIS

La date n'est mise en option qu'après l'envoi du devis.
Contactez-moi au plus vite pour garantir la priorité sur le jour souhaité !

En cas de demande d'un tiers pour la même date, vous serez contacté pour étudier ensemble le délai de confirmation de la prestation.

Le feeling et la relation humaine sont essentiels dans la réussite de votre événement et il est important que nous puissions nous rencontrer ou nous parler de vive voix.

Pour vous concocter un devis personnalisé, j'ai besoin de connaître vos attentes et avoir des informations sur la quantité de convives, la durée et le type de prestation, la localisation, la quantité de personnel à prévoir, vos souhaits ou pas de personnalisation de la devanture du camion et des ecocups, etc...

Bref, il vaut mieux en discuter que vous proposer un formulaire à remplir et c'est toujours un plaisir pour moi d'échanger sur vos projets !



NOMBREUSES OPTIONS DE PERSONNALISATION

VOS NOMS, LOGO OU PHOTOS SUR LE BUTECO,
BARNUM, ECOCUPS, SOUS BOCKS...



LOCATION DU BUTECO SANS LES PRESTATIONS

Si vous souhaitez prendre en charge vous-mêmes la gestion des boissons, ou si vous souhaitez donner une autre utilisation à ce beau camion rouge, le Buteco peut aussi être là pour embellir votre événement.

CONDITIONS D'INSTALLATION

ACCÈS - Accès de la voiture plus remorque pour installation, pas de marches ni de dénivelés conséquents, sur terrain plat.

MESURES DE LA REMORQUE : 5 m x 2 m x 2,50 d'hauteur

ÉLECTRICITÉ - Mise à disposition d'un point d'électricité à moins de 20 mètres
Puissance électrique : 3000 à 6000w

ARRIVÉE ET MONTAGE - minimum 3 heures avant le début de la prestation

DÉMONTAGE ET DÉPART - Dans les 2 heures qui suivent la fin de la prestation du Buteco



NOTRE ENGAGEMENT AU BUT'ECO

Approvisionnement au maximum local.

Produits majoritairement issus de l'agriculture biologique,
toujours végétariens ou vegans.

Une cuisine qui évite le gaspillage et les sur-emballages.
Gobelets, pailles et vaisselle compostable, recyclée et/ou recyclable.
Poubelles pour le tri des déchets.



NOS PARTENAIRES ET FOURNISSEURS

UN RÉSEAU LOCAL ET SOUCIEUX DE NOTRE ENVIRONNEMENT

BRASSERIE GASCONHA - Pessac

SUPREME BOISSONS - Floirac

SALGADOS BRASIL - Le Bouscat

ASSOCIATION AGIR AUTREMENT - Floirac

UNIKECO - Cestas



ILS NOUS FONT CONFIANCE

GROUPE AED EXPERTISES Mérignac

POINT P & PM EVENTS - Inauguration showroom Floirac

BORDEAUX MÉTROPOLE - Clôture du projet BM2050 au H14

Salon SO EVENEMENTS - Cocktail au Château Giscours

BORDEAUX RÉUNIONS - Anniversaire de 25 ans

DÉCATHLON LOGISTIQUE Cestas

ASSOCIATION GRAND PIANO - Festival 1,2,3 Music, Talence

MAISON DU PROJET EURATLANTIQUE & INSTANTS BORDELAIS

ARCHIVES DE BORDEAUX METROPOLE - Ciné Plein Air

BRASSERIE GASCONHA, Afterworks / VÉLO TOUR BORDEAUX

MOKA COFFEE TRUCK au Bourgailh

LE GAÏA du CHM Montalivet

ESCALE DU LIVRE - Gestion du Bar officiel du festival

BLAST EVENTS - Bordeaux Foodtruck Festival

ASSOCIATION BAST'ID - Les Vendredis Chez Calixte

VILLES de : ANDERNOS LES BAINS, BEYCHAC ET CAILLEAU,

MÉRIGNAC, LE BOUSCAT, SALLES, PESSAC, EYSINES

NOS MARIÉS DE 2018, 2019, 2020





LA BRASSERIE GASCONHA, PARTENAIRE OFFICIEL DU BUTECO

Située à Pessac (33), en périphérie immédiate de Bordeaux, depuis 2010 la Brasserie Gasconha produit des bières artisanales sans additifs, ni conservateurs.

Elles ne sont ni filtrées ni pasteurisées.

Leur caractère artisanal et rustique permet d'obtenir des bières alliant finesse et personnalité.

Depuis 2012, Carol participe directement à différentes activités de la brasserie, notamment à l'organisation d'événements et à la vente directe de ses produits.

Le concept du BUTECO a germé grâce à son expérience dans l'événementiel et aux relations de travail et d'amitié nouées avec la Brasserie Gasconha.



HISTOIRE

Carol Resende est passée par la fac des Beaux-Arts, est diplômée d'une École de Tourisme, a obtenu un Master en Marketing et un titre de Conseillère en Voyage et Séjours.

Chef de Projet et Chargée de Production dans l'événementiel depuis 1997, elle a travaillé pour des agences événementielles, des collectivités, des associations, des festivals et des particuliers pour mettre en œuvre la conception et la gestion de leurs projets.

Au Brésil et en Europe, elle a participé à la mise en place des projets variés tels que des lancements de nouvelles voitures, des événements d'incentive, des séminaires et salons, des festivals de jazz, théâtre, architecture et littérature, ainsi que des soirées privées et mariages, toujours en côtoyant le milieu du tourisme.

Le projet du Buteco prend forme en 2017 et Carol décide de se consacrer intégralement à cette activité, qui allie sa passion par l'événementiel et l'échange direct avec le public.





Carol RESENDE

06 34 32 05 46

contact@buteco.fr

www.buteco.fr



@butecobordeaux