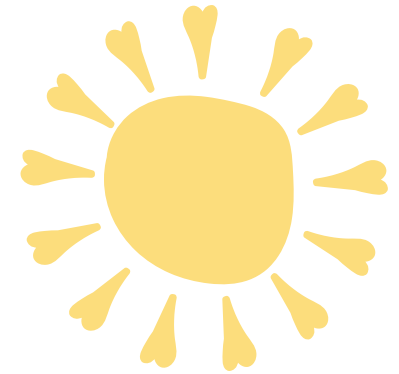




Zum Rietzer Berg

MITTAGSMENÜ

04.05.2026 - 08.05.2026



MONTAG	DIENSTAG	MITTWOCH	DONNERSTAG	FREITAG
Hausgemachte Kartoffel- suppe mit Bockwurst	Asiatische Nudelpfanne mit Geflügel- streifen	Kasselerbraten mit Rosenkohl und Salzkartoffeln	Lose Wurst mit Sauerkraut und Salzkartoffeln	Alaska- Seelachsfilet mit Remoulade, Pommes Frites und Salatbeilage
7,50 Euro	8,50 Euro	9,50 Euro	8,50 Euro	9,50 Euro
<i>Wir wünschen einen guten Appetit!</i>				

TÄGLICH IM ANGEBOT

Verschiedene belegte Brötchen	ab 1,70 €
Ofenfrisches Brötchen	0,50 €
3 Spiegeleier/Rühreier mit Speck, Zwiebeln und Brötchen	6,- €
Soljanka	4,50 €
Bockwurst / Knacker	2,50 €
Currywurst ohne Darm	2,80 €
Riesencurrywurst	4,80 €
Hausgemachte Boulette	3,80 €
Schnitzel	4,50 €
Schnitzel mit Spiegelei (Hamburger Schnitzel)	5,50 €
Bauernfrühstück	8,- €
Portion hausgemachter Kartoffelsalat	3,80 €
Portion Bratkartoffeln	3,80 €
Portion Pommes Frites	3,80 €
Ketchup oder Mayonnaise	0,30 €
Bunte Salatbox	4,50 €